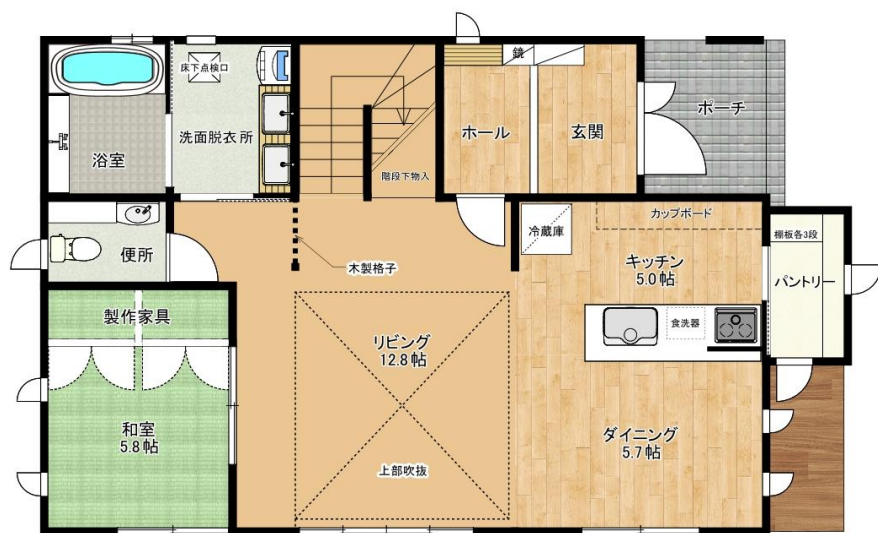


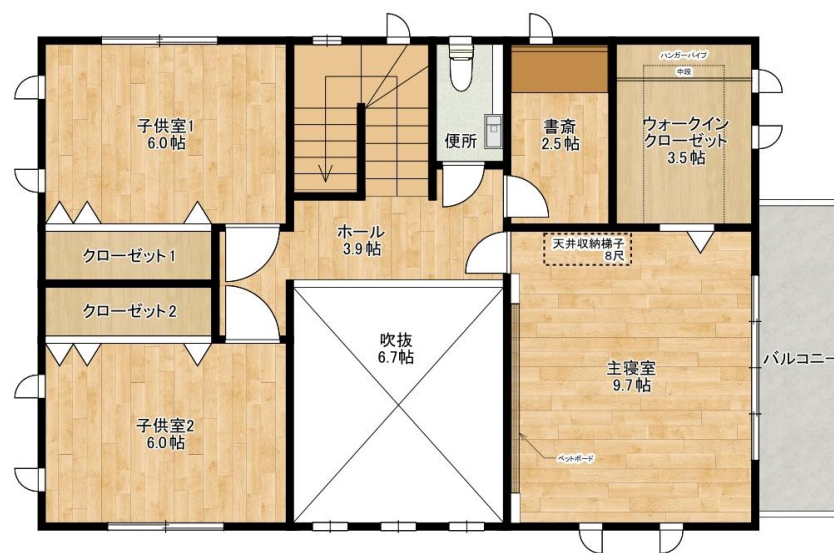


# 中古住宅(仲介)

用途	住居	間取	4LDK
価格	3,000万円(税込)		
所在地	諏訪市四賀飯島		
土地	面積	207.78㎡	62.85坪
	権利	所有権	
	地目	宅地	
	接面道路	諏訪市道	
建物	道路幅員	約5.5m	
	構造	木造合金メッキ鋼板葺2階建	
	延床面積	136.44㎡ (41.27坪)	1階 72.98㎡ 2階 63.49㎡
制限	築年月	平成28年6月	
	建ぺい率	60%	
	容積率	200%	
	都市計画	非線引	
施設	用途地域	第一種住居地域	
	電気	中部電力	
	水道/下水道	公営 / 公営	
学校	ガス	プロパン	
	小学校	四賀小学校	徒歩約25分
備考	中学校	諏訪南中学校	徒歩約14分



1階間取図



2階間取図

※現況優先

不動産の株式会社 サンケイ <https://sankei-r.co.jp>

サンケイ 茅野市



長野県知事免許(6)第4410号  
(公社)長野県宅地建物取引業協会会員

TEL.0266-72-6196 FAX.0266-72-9369

〒391-0001 長野県茅野市ちの242-4

E-mail [info@sankei-r.co.jp](mailto:info@sankei-r.co.jp)

