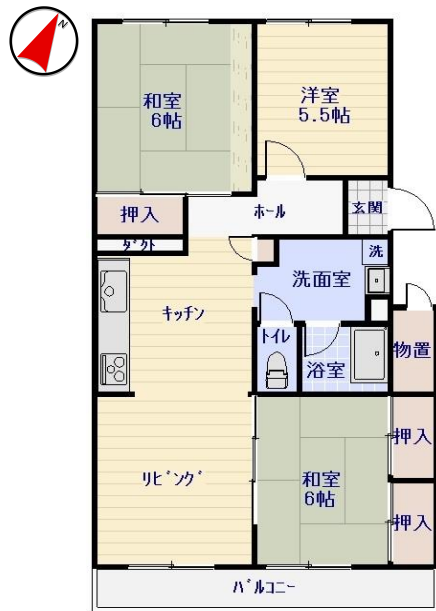




# アパート 3LDK

物件名称	ハイム沖田		
賃料	48,000円		
共益費 区費	2,200円 900円		
駐車場	1台込み(2台目から3,000円)		
敷金	2カ月	礼金	25,000円
仲介料	無し		
家財保険	18,000円/2年		
保証料	初回:連帯保証人あり20,440円、保証人なし25,550円/継続:毎年10,000円		
物件概要			
所在地	諏訪市沖田町1丁目145		
間取り	3LDK	専有面積	74.6㎡
間取り詳細	和室6帖・和室6帖・洋室5.5帖・LDK		
階数	3階建	築年月	昭和57年11月
入居可能日	令和7年4月19日		
交通	諏訪IC 車で約3分(約750m) JR 茅野駅 車で約9分(約3.4km) 沖田町バス停 徒歩で約3分(約250m)		
設備情報	追い炊き機能付/インターネット接続可		
建物構造	鉄筋コンクリート造陸屋根3階建て		
基本構造	鉄筋コンクリート造	陸屋根	3階建て
ガス種別	プロパン	排水	公共下水
備考			
更新手数料	20,000円+消費税(2年ごと)		
その他	学区:四賀小学校/諏訪南中学校		
取引形態	貸主		



102/104/202  
204/302/304号室

現況優先



北側前面道路



南側前面道路

不動産の株式会社 サンケイ <https://sankei-r.co.jp>

サンケイ 茅野市



長野県知事免許(6)第4410号  
(公社)長野県宅地建物取引業協会会員

TEL.0266-72-6196 FAX.0266-72-9369 〒391-0001 長野県茅野市ちの242-4

E-mail [info@sankei-r.co.jp](mailto:info@sankei-r.co.jp)

