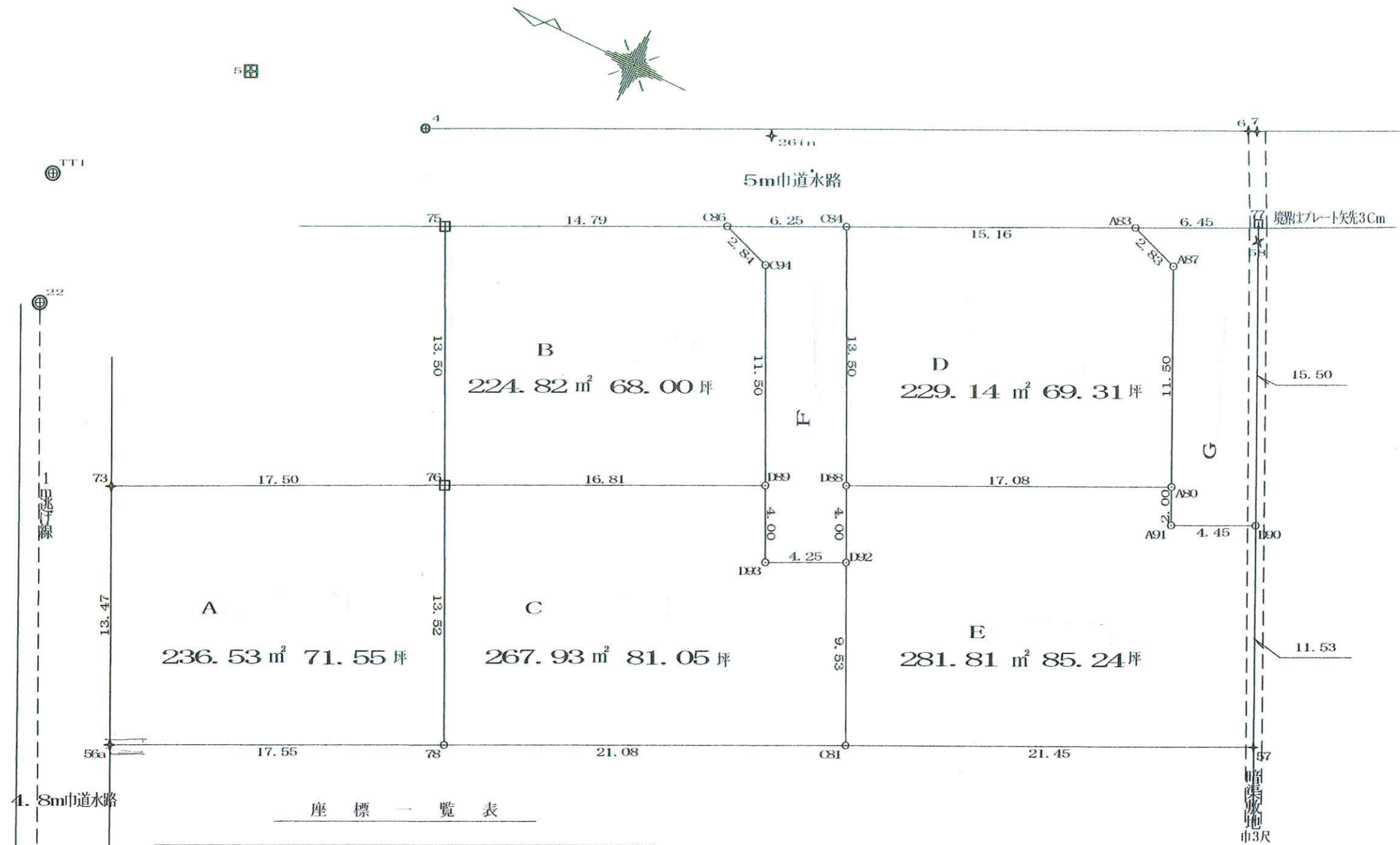


地 積 測 量 図



境界標の種類

⊕	測量 鋌
⊞	コンクリート杭
⊠	プラスチック杭
✦	刻 目
↑	先型境界プレート
↗	矢形プラ杭
⊕	傘付測量 鋌

測 点 名	X 座 標	Y 座 標
6	2.401	3.237
7	1.984	3.417
22	55.733	-32.121
21	36.413	-72.808
4	41.351	-15.237
TT1	58.023	-25.735
26in	24.834	-7.790
58	-0.576	-1.712
5	50.921	-16.480
73	48.199	-39.135
56a	42.436	-51.306
75	38.237	-19.389

地 番	地 積	坪 数
A	236.53 m ²	71.55
B	224.82 m ²	68.00
F	76.39 m ²	23.10
C	267.93 m ²	81.05
D	229.14 m ²	69.31
E	281.81 m ²	85.24
G	71.03 m ²	21.48
	1387.65 m ²	419.76

図面の名称		区画予定図 2	
縮 尺	250分の1	図面番号	PRWGH291
所 在	諏訪市大字四賀字赤沼		
立会日	R元・5・30	測量日	R元・6・1
依頼者	株式会社 サンケイ		
作成日	R3. 10. 13	備考	

別紙求積計算書

座標求積表

地番	D		
測点	X _n	Y _n	(X _{n+1} - X _{n-1}) Y _n
A83	5.550	-3.855	63.036960
A87	2.886	-4.806	36.434286
A80	-2.031	-15.203	-159.737921
D88	13.393	-22.534	-479.275646
C84	19.238	-10.360	81.253480
	倍面積		-458.288841
	面積		229.1444205
	地積		229.14 m ²
	坪数		69.31

地番	E		
測点	X _n	Y _n	(X _{n+1} - X _{n-1}) Y _n
D88	13.393	-22.534	-308.558062
D92	11.662	-26.140	152.997420
C81	7.540	-34.727	816.084500
57	-11.838	-25.521	368.727408
D90	-6.908	-15.100	-135.175200
A91	-2.886	-17.011	-82.962647
A80	-2.031	-15.203	-247.489637
	倍面積		563.623782
	面積		281.8118910
	地積		281.81 m ²
	坪数		85.24

地番	G		
測点	X _n	Y _n	(X _{n+1} - X _{n-1}) Y _n
77	-0.279	-1.084	-13.504472
A83	5.550	-3.855	-12.201075
A87	2.886	-4.806	36.434286
A80	-2.031	-15.203	87.751716
A91	-2.886	-17.011	82.962647
D90	-6.908	-15.100	-39.365700
	倍面積		142.077402
	面積		71.0387010
	地積		71.03 m ²
	坪数		21.48

地番	A		
測点	X _n	Y _n	(X _{n+1} - X _{n-1}) Y _n
76	32.413	-31.573	-682.545114
73	48.199	-39.135	-392.250105
56a	42.436	-51.306	1109.133108
78	26.581	-43.773	438.736779
	倍面積		473.074668
	面積		236.5373340
	地積		236.53 m ²
	坪数		71.55

地番	B		
測点	X _n	Y _n	(X _{n+1} - X _{n-1}) Y _n
C94	22.210	-13.989	-107.029839
C86	24.883	-13.043	-209.040161
75	38.237	-19.389	-145.999170
76	32.413	-31.573	663.190865
D89	17.232	-24.358	248.524674
	倍面積		449.646369
	面積		224.8231845
	地積		224.82 m ²
	坪数		68.00

地番	F		
測点	X _n	Y _n	(X _{n+1} - X _{n-1}) Y _n
C86	24.883	-13.043	-38.763796
C94	22.210	-13.989	107.029839
D89	17.232	-24.358	163.417822
D93	15.501	-27.964	155.759480
D92	11.662	-26.140	55.103120
D88	13.393	-22.534	-170.717584
C84	19.238	-10.360	-119.036400
	倍面積		152.792481
	面積		76.3962405
	地積		76.39 m ²
	坪数		23.10

地番	C		
測点	X _n	Y _n	(X _{n+1} - X _{n-1}) Y _n
D89	17.232	-24.358	-411.942496
76	32.413	-31.573	-295.175977
78	26.581	-43.773	1088.765829
C81	7.540	-34.727	518.092113
D92	11.662	-26.140	-208.100540
D93	15.501	-27.964	-155.759480
	倍面積		535.879449
	面積		267.9397245
	地積		267.93 m ²
	坪数		81.05