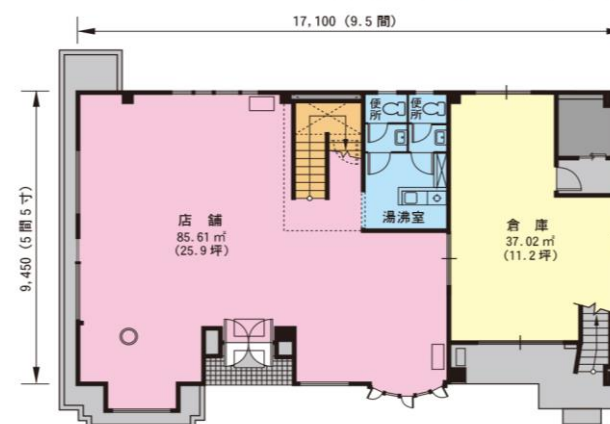
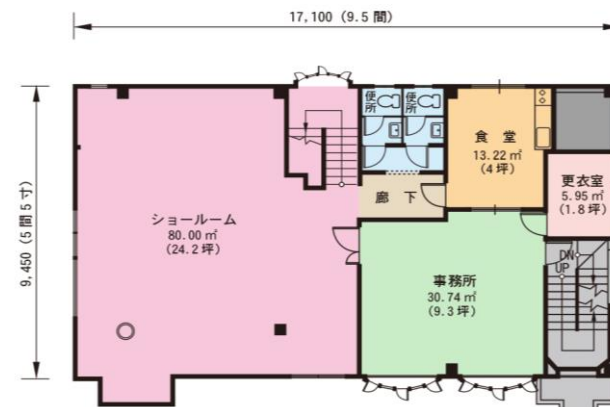




f-map.jp [許諾番号 PL1504]

只今、物件写真の準備中です
今しばらくお待ち下さいませ

物件



※現況優先

貸事務所・貸店舗

物件名称	下諏訪湖浜SKHビル		
賃料	385,000円 (消費税込)		
共益費	5,000円		
駐車場	10台 (駐車場代込み)		
敷金	3ヶ月	礼金	無し
仲介料	無し		
家財保険	別途加入		
保証料	要相談		
所在地	下諏訪町南四王6133-14		
用途	事務所・店舗		
専有面積	323.6m ² (98.0坪)	1F 160.24m ² (48.5坪)	2F 163.36m ² (49.5坪)
構造	鉄骨造陸屋根		
間取り詳細	店舗・事務所・ショールーム・倉庫 食堂他		
階数	3階建	築年月	平成5年4月
入居可能日	要相談		
交通	下諏訪駅	車で約4分 (約1.0km)	
	岡谷インター	車で約15分 (約6.5km)	
電気	中部電力		
ガス	都市ガス		
上下水道	公営・公共		
更新手数料	30,000円 + 消費税		
その他	1階、2階 分割利用可		
取引形態	貸主		

不動産の株式会社 サンケイ <https://sankei-r.co.jp>

サンケイ 茅野市



長野県知事免許(5)第4410号
(公社)長野県宅地建物取引業協会会員

TEL.0266-72-6196 FAX.0266-72-9369

〒391-0001 長野県茅野市ちの242-4

E-mail info@sankei-r.co.jp

