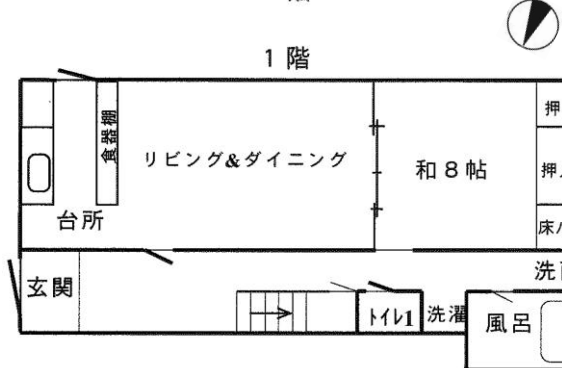
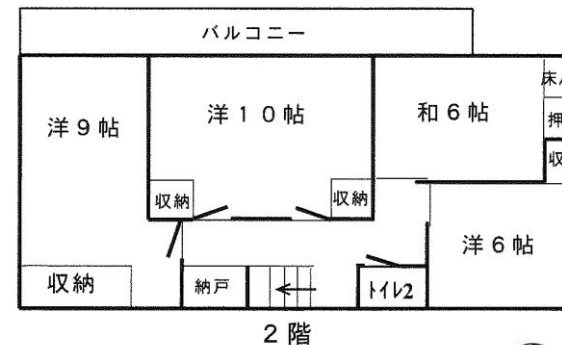




物件

f-map.jp [許諾番号 PL1504]



戸建貸家

物件名称 五味貸家(原村)

【賃貸条件】

賃料 105,000円

区費 実費負担

駐車場 込み(3台以上可)

敷金 2カ月 礼金 無し

仲介料 賃料1ヶ月分+消費税

家財保険 18,000円/2年間

保証料 初回:保証人あり40%、保証人なし50%

【物件概要】

所在地 諏訪郡原村上菖蒲沢11246-1

専有面積 137.49㎡ (41.59坪) 1F 69.57㎡(21.04坪) 2F 67.92㎡(20.54坪)

構造 軽量鉄骨造垂鉛メッキ鋼板葺

間取り 5LDK LDK、和室8帖、和室6帖、洋室6帖、洋室9帖、洋室10帖

階数 2 築年月 平成7年

入居可能日 要相談

交通
 ・原小学校 徒歩約7分(約550m)
 ・原中学校 徒歩約9分(約700m)
 ・Aコープ原村店 車で約3分(約850m)

【設備情報】

モニター付きインターホン/シューズボックス/全居室収納
 対面キッチン/3口ガスコンロ/照明器具/エアコン
 ウォシュレット/暖房便座/追炊き機能付

ガス種別 プロパン 排水 浄化槽

【備考】

更新手数料 20,000円+消費税(2年ごと)

その他

取引形態 媒介

不動産の株式会社 サンケイ <https://sankei-r.co.jp> サンケイ 茅野市



長野県知事免許(5)第4410号
 (公社)長野県宅地建物取引業協会会員

TEL.0266-72-6196 FAX.0266-72-9369 〒391-0001 長野県茅野市ちの242-4 E-mail info@sankei-r.co.jp

