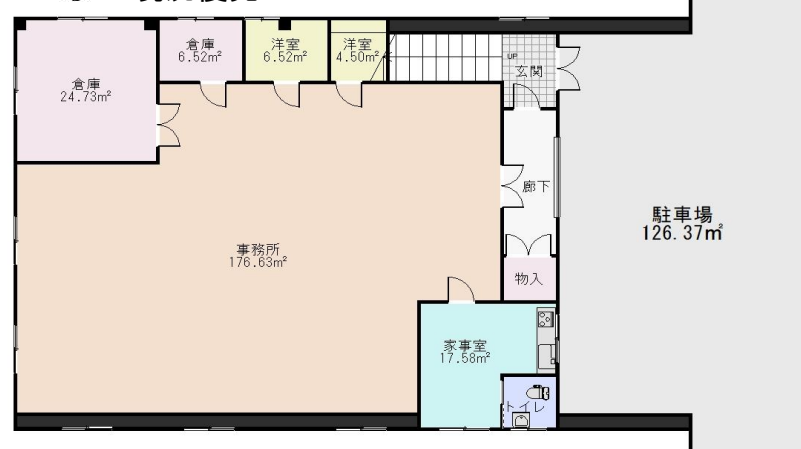


現況優先



2階平面図

現況優先



1階平面図



貸事務所・貸倉庫

物件名称	征矢野 貸事務所		
賃料	550,000円 (消費税込)		
共益費	込み		
駐車場	10台 (駐車場代込み)		
敷金	2ヶ月	礼金	無し
仲介料	500,000円 (消費税別)		
家財保険	別途加入		
保証料	要相談		
所在地	松本市征矢野1丁目6-6		
用途	事務所	専有面積	599.4㎡ (181.31坪)
構造	鉄骨造亜鉛メッキ鋼板葺		
間取り詳細	事務所2フロア/トイレ3箇所/洋室6部屋/炊事場1室/倉庫3室		
階数	2階建	築年月	S53年9月
入居可能日	要相談		
交通	松本駅 諏訪インター	車で約6分 (約1.7km) 車で約7分 (約2.4km)	
電気	中部電力		
ガス	プロパン		
上下水	公営・公共		
更新手数料	20,000円 + 消費税		
その他	H17年に増改築実施 (耐震補強工事施工済)		
取引形態	媒介		

不動産の株式会社 サンケイ <https://sankei-r.co.jp>

サンケイ 茅野市



長野県知事免許(5)第4410号
(公社)長野県宅地建物取引業協会会員

TEL.0266-72-6196 FAX.0266-72-9369

〒391-0001 長野県茅野市ちの242-4

E-mail info@sankei-r.co.jp

