

貸事務所・貸倉庫

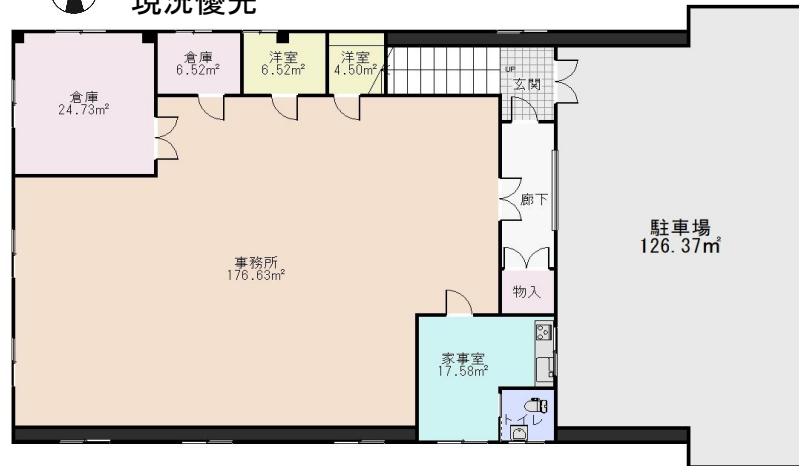
| | | | |
|-------|---------------------------------|----------------|------------------|
| 物件名称 | 征矢野 貸事務所 | | |
| 賃料 | 550,000円 (消費税込) | | |
| 共益費 | 込み | | |
| 駐車場 | 10台 (駐車場代込み) | | |
| 敷金 | 2ヶ月 | 礼金 | 無し |
| 仲介料 | 500,000円 (消費税別) | | |
| 家財保険 | 別途加入 | | |
| 保証料 | 要相談 | | |
| 物件概要 | 所在地 松本市征矢野1丁目6-6 | | |
| 用途 | 事務所 | 専有面積 | 599.4㎡ (181.31坪) |
| 構造 | 鉄骨造亜鉛メッキ鋼板葺 | | |
| 間取り詳細 | 事務所2フロア/トイレ3箇所/洋室6部屋/炊事場1室/倉庫3室 | | |
| 階数 | 2階建 | 築年月 | S53年9月 |
| 入居可能日 | 要相談 | | |
| 交通 | 松本駅 | 車で約6分 (約1.7km) | |
| | 諏訪インター | 車で約7分 (約2.4km) | |
| 電気 | 中部電力 | | |
| ガス | プロパン | | |
| 上下水 | 公営・公共 | | |
| 備考 | | | |
| 更新手数料 | 20,000円 + 消費税 | | |
| その他 | H17年に増改築実施 (耐震補強工事施工済) | | |
| 取引形態 | 媒介 | | |

現況優先



2階平面図

現況優先



1階平面図

