



アパート 3LDK

物件名称

ハイム沖田

【賃貸条件】

賃料

48,000円

共益費

2,200円

区費

900円

駐車場

1台込み(2台目から3,000円)

敷金

2ヵ月

礼金

25,000円

仲介料

無し

家財保険

18,000円/2年

保証料

要相談(初回保証料16,000円~1年更新)

【物件概要】

所在地

諏訪市沖田町1丁目145

間取り

3LDK

専有面積

74.6㎡

間取り詳細

和室6帖・和室6帖・洋室5.5帖・LDK

階数

3階建

築年月

昭和57年11月

入居可能日

即入居可

交通

JR上諏訪駅 車で約17分(約5.5km)
諏訪IC 車で約3分(約800m)
沖田町バス停 徒歩で約3分(約250m)

【設備情報】

BSアンテナ/追い炊き機能付/インターネット接続可

【建物構造】

基本構造

鉄筋コンクリート造陸屋根3階建て

ガス種別

プロパン

排水

公共下水

【備考】

更新手数料

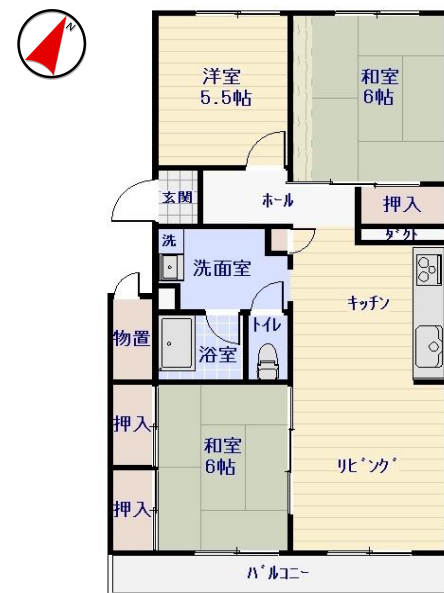
20,000円+消費税(2年ごと)

その他

学区: 四賀小学校/諏訪南中学校

取引形態

貸主



現況優先

101/103/201
203/301/303号室



北側前面道路



南側前面道路

不動産の株式会社 サンケイ <https://sankei-r.co.jp>

サンケイ 茅野市



長野県知事免許(5)第4410号
(一社)長野県宅地建物取引業協会会員

TEL.0266-72-6196 FAX.0266-72-9369 〒391-0001 長野県茅野市ちの242-4

E-mail info@sankei-r.co.jp

