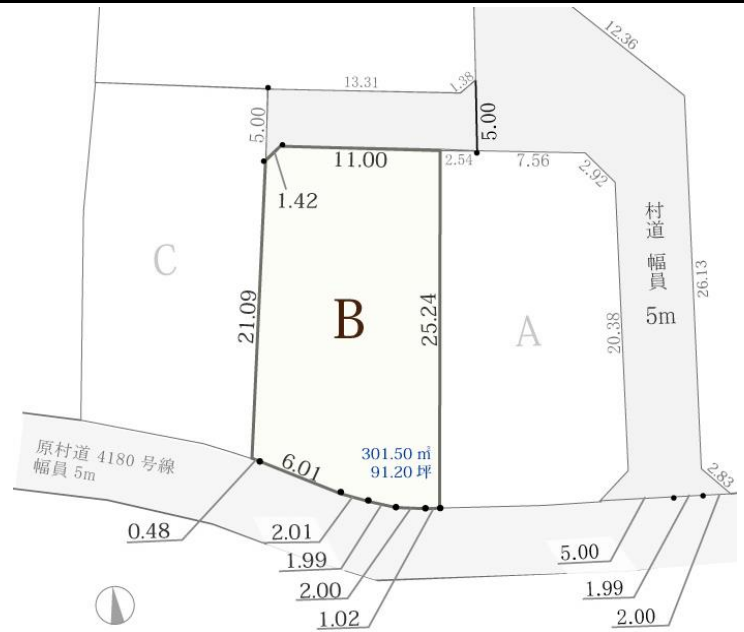


売地 (売主)

所在	原村室内	
土地	権利	所有権
	地目	宅地
	接面道路	原村道/位置指定道路
	道路幅員	5m
制限	建ぺい率	60%
	容積率	200%
	都市計画	区域外
	用途地域	無指定
施設	電気	中部電力
	水道	公営
	下水道	公共
	ガス	プロパン
備考	<ul style="list-style-type: none"> 原村小学校通学区 徒歩約7分(約500m) 原村中学校通学区 徒歩約7分(約550m) 原村保育園 徒歩約4分(約280m) 諏訪南I.C 車で約11分(約4.8km) 青柳駅 車で約12分(約5.0km) セブンイレブン 徒歩約3分(約220m) Aコープ原店 徒歩約7分(約550m) 	
2020年4月 価格改定		2020年7月3日現在



区画	面積(㎡)	面積(坪)	坪単価(万円)	価格(万円)
B	301.50	91.20	6.91	630

