

座標求積表

区画 A			
測点	Xn	Yn	(Xn+1 - Xn-1)Yn
N144	-124.053	-31816.574	167100.646648
141CO	-114.611	-31808.881	-591231.671147
103IP	-105.466	-31801.411	-312099.047554
63P	-104.797	-31806.967	-27862.903092
64P	-104.590	-31812.154	-4326.452944
65C	-104.661	-31813.274	9575.795474
106P	-104.891	-31817.433	24881.232606
107C	-105.443	-31822.538	142183.099784
108MP	-109.359	-31824.557	592255.005770
			倍面積 475.705545
			面積 237.8527725
			地積 237.85 m ²
			坪数 71.94

区画 B			
測点	Xn	Yn	(Xn+1 - Xn-1)Yn
141CO	-114.611	-31808.881	393125.960279
N146	-117.825	-31804.940	282618.696840
N145	-123.497	-31797.983	70273.542430
116CO	-120.035	-31795.129	-426213.704245
104IP	-110.092	-31786.914	-334334.761452
88C	-109.517	-31788.109	-33695.395540
89P	-109.032	-31789.167	-81698.159190
90P	-106.947	-31794.670	-75766.698610
92C	-106.649	-31795.902	-43051.651308
93P	-105.593	-31800.220	-35552.645960
94P	-105.531	-31800.875	-4038.711125
103IP	-105.466	-31801.411	288756.811880
			倍面積 423.283999
			面積 211.6419995
			地積 211.64 m ²
			坪数 64.02

区画 C			
測点	Xn	Yn	(Xn+1 - Xn-1)Yn
N145	-123.497	-31797.983	-543586.519385
N146	-117.825	-31804.940	-282618.696840
141CO	-114.611	-31808.881	198105.710868
N144	-124.053	-31816.574	393571.020380
72IP	-126.981	-31814.983	363867.960571
N124	-135.490	-31810.286	252541.860554
121CO	-134.920	-31807.400	-381466.148200
			倍面積 415.187948
			面積 207.5939740
			地積 207.59 m ²
			坪数 62.79

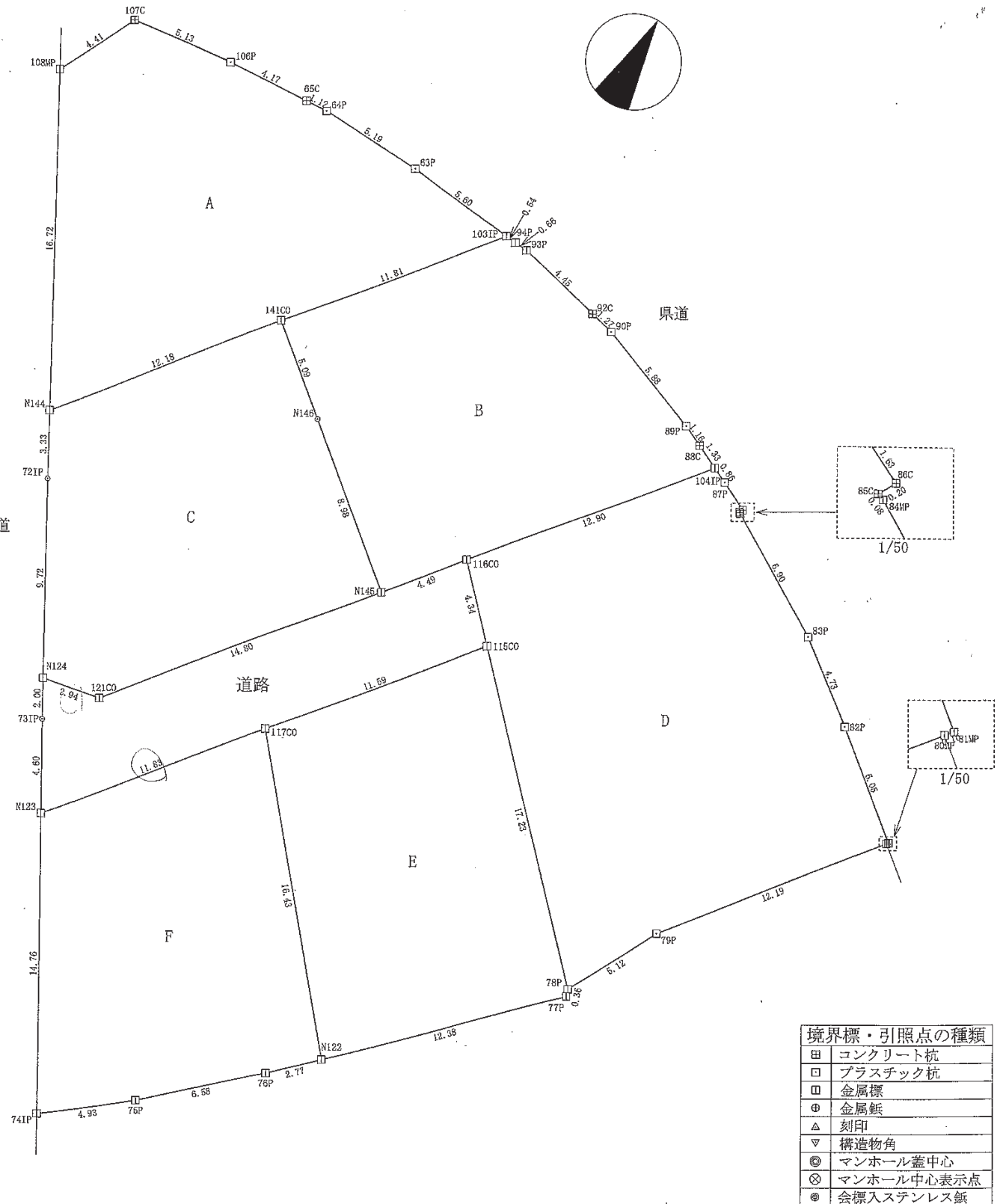
区画 D			
測点	Xn	Yn	(Xn+1 - Xn-1)Yn
80MP	-121.648	-31770.374	-304233.101424
81MP	-121.575	-31770.306	-124158.355848
82P	-117.740	-31774.988	-212987.744564
83P	-114.872	-31778.749	-202494.188628
84MP	-111.368	-31784.696	-112263.546272
85C	-111.340	-31784.767	-6515.877235
86C	-111.163	-31784.670	-28383.710310
87P	-110.447	-31786.130	-34042.945230
104IP	-110.092	-31786.914	304772.931432
116CO	-120.035	-31795.129	416261.828868
115CO	-123.184	-31792.147	498532.657107
78P	-135.716	-31780.327	253193.865209
79P	-131.151	-31778.010	-447053.044680
			倍面積 628.768425
			面積 314.3842125
			地積 314.38 m ²
			坪数 95.09

区画 E			
測点	Xn	Yn	(Xn+1 - Xn-1)Yn
77P	-136.059	-31780.206	-287420.183064
78P	-135.716	-31780.327	-409171.710125
115CO	-123.184	-31792.147	-114133.807730
117CO	-132.126	-31799.521	686106.465096
N122	-144.760	-31789.014	125026.192062
			倍面積 406.956239
			面積 203.4781195
			地積 203.47 m ²
			坪数 61.54

区画 F			
測点	Xn	Yn	(Xn+1 - Xn-1)Yn
N122	-144.760	-31789.014	-463547.402148
117CO	-132.126	-31799.521	-111711.717273
N123	-141.247	-31807.060	699119.178800
74IP	-154.106	-31799.809	311987.926099
75P	-151.058	-31795.928	-235226.275344
76P	-146.708	-31790.987	-200219.636126
			倍面積 402.074008
			面積 201.0370040
			地積 201.03 m ²
			坪数 60.81

区画 道路			
測点	Xn	Yn	(Xn+1 - Xn-1)Yn
115CO	-123.184	-31792.147	-384398.849377
116CO	-120.035	-31795.129	9951.875377
N145	-123.497	-31797.983	473312.976955
121CO	-134.920	-31807.400	381466.148200
N124	-135.490	-31810.286	73704.432662
73IP	-137.237	-31809.321	183126.260997
N123	-141.247	-31807.060	-162565.883660
117CO	-132.126	-31799.521	-574394.747823
			倍面積 202.213331
			面積 101.1066655
			地積 101.10 m ²
			坪数 30.58

合計 1477.0947475



田	コンクリート杭
□	プラスチック杭
■	金属標
⊕	金属錐
△	刻印
▽	構造物角
◎	マンホール蓋中心
⊙	マンホール中心表示点
⊗	会標入ステンレス錐