

地積測量図
土地所在図

地番

土地の所在 諏訪市高島四丁目

直角座標法求積表

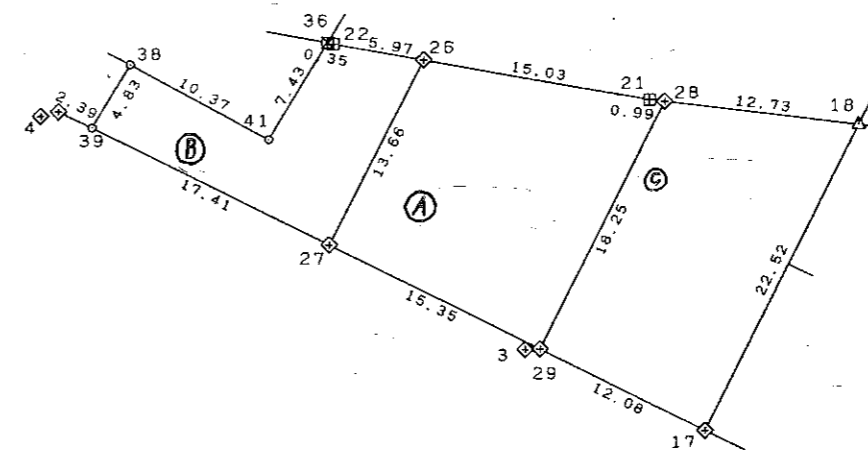
地番 ①	NO	X _n	Y _n	Y _{n+1} -Y _{n-1}	X _n ・(Y _{n+1} -Y _{n-1})
	28	4007.069	-34838.967	7.061	28293.914209
	21	4007.183	-34839.960	-15.809	-63349.556047
	26	4009.726	-34854.776	-20.844	-83578.728744
	27	3997.467	-34860.804	7.755	31000.356585
	29	3990.690	-34847.021	21.837	87144.697530
			合計		-489.316467
			合計面積		244.6582335
			地積		244.65 m ²

地番 ②	NO	X _n	Y _n	Y _{n+1} -Y _{n-1}	X _n ・(Y _{n+1} -Y _{n-1})
	26	4009.726	-34854.776	0.138	553.342188
	22	4010.737	-34860.666	-6.235	-25006.945195
	36	4010.800	-34861.011	-4.127	-16552.571600
	41	4004.393	-34864.793	-12.926	-51760.783918
	38	4009.296	-34873.937	-11.642	-46676.224032
	39	4005.153	-34876.435	13.133	52599.674349
	27	3997.467	-34860.804	21.659	86581.137753
			合計		-262.370455
			合計面積		131.1852275
			地積		131.18 m ²

地番 ③	NO	X _n	Y _n	Y _{n+1} -Y _{n-1}	X _n ・(Y _{n+1} -Y _{n-1})
	17	3985.357	-34836.175	20.708	82528.772756
	18	4005.611	-34826.313	-2.792	-11183.665912
	28	4007.069	-34838.967	-20.708	-82978.384852
	29	3990.690	-34847.021	2.792	11142.006480
			合計		-491.271528
			合計面積		245.6357640
			地積		245.63 m ²

総合計面積 621.4792250 m²

(基準点座標) 世界測地系Ⅳ系 「管理者のパラメータ変換による」			
点番号	X座標	Y座標	標識
1 (10A66)	3969.824	-34817.310	プレート
2 (2A400)	3950.585	-34765.874	鉄
3	3990.646	-34847.983	刻印
4	4005.914	-34879.755	



境界点	境界線の種類
☒	プラスチック杭
田	コンクリート杭
⊕	金属鉄
◆	刻印
☒	プレート
◇	石積
△	コンクリート角

測量日 平成28年6月11日

作成者

(平成28年 7月 12日作成)

申請人

縮尺

1/500